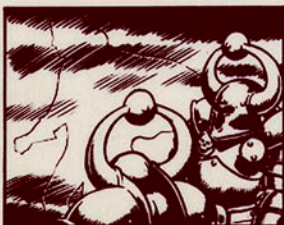


Ontzwering



Je mag een figuur kiezen die bezweringen kan gebruiken en hem dwingen een blind gekozen, ongebruikte bezweringskaart weg te leggen. Die bezwering kan dan tijdens de rest van dit avontuur niet meer gebruikt worden. Leg deze kaart na gebruik weg.

Onzichtbaarheid



Met deze kaart word je onzichtbaar en kan je ongezien rondlopen totdat je volgende beurt begint. Terwijl je onzichtbaar bent, mag je niemand aanvallen, maar wordt je ook niet aangevallen. Bovendien hebben bezweringen geen effect op je. Leg deze kaart na gebruik weg.

Stenen Muur



Je kunt een tovermuur van steen optrekken over twee vakjes. De muur heeft één lichaampunt en zes verdedigingsdobbelstenen. Houd deze kaart bij je totdat de muur vernietigd wordt en leg hem dan weg.





Converted into PDF format by [Drathe](#)

Scanned by [Dock](#)

Permission to be hosted at:



HeroQuest is © 1989, 1991, 1992, 1993 Milton Bradley Company.
All Rights Reserved.
A Division of Hasbro, Inc.
Developed with Games Workshop.

Use of the HeroQuest Logo, Theme and Images are not intended as a challenge or threat to their Copyrights. This document is made available for the sole purpose of private use and may not be otherwise altered or sold, in whole or in part, without the explicit permission of the Copyright holders.